

TB-FLEXLINE
Natürlich. Flexibel. Einzigartig.

TB-FLEXLINE

Natürlich. Flexibel. Einzigartig.

TB-Flexline ist ein revolutionäres Produkt, welches die Vorteile von einem echten witterungsstabilen Naturstein und einem bewährten Glasfaserkunststoff verbindet. Dank der dünnen Gesamtstärke von nur ca. 1,5 mm bis 2,5 mm kann TB-Flexline auf nahezu allen Oberflächen verlegt werden und sogar Rundungen abdecken. Trotz seiner Leichtigkeit behält TB-Flexline die Haptik und Optik einer massiven Steinplatte.



Gewicht: ca. 1,5 – 2,8 kg/m²
Stärke: ca. 1,5-2,5 mm

DUSCHE
FLIESENSPIEGEL
BALKONVERKLEIDUNG



WANDVERKLEIDUNG
AUßENFASSADE
BODEN
KÜCHE
BAD

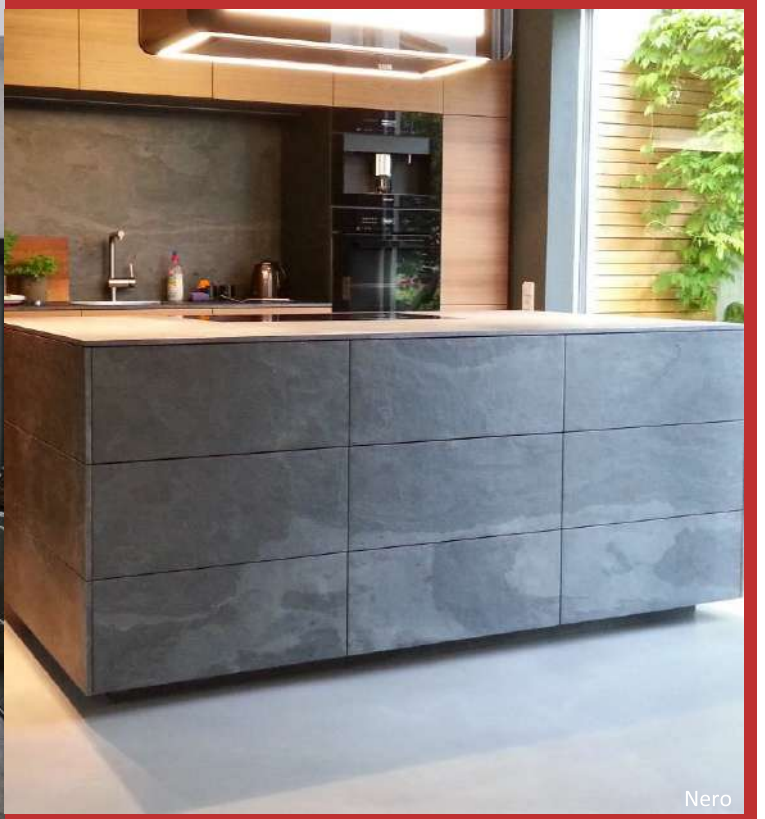




Black Line

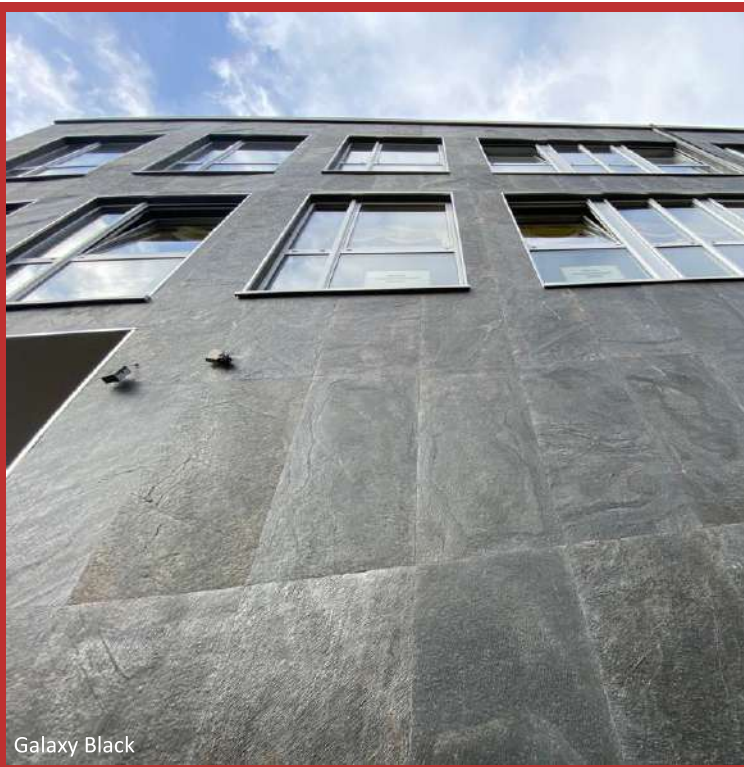
Verfügbare Formate:

30 x 60 cm
122 x 61 / 120 x 60 cm
240 x 120 cm



Nero

- + 100% Natursteinoberfläche
- + Geringes Gewicht und hohe Flexibilität
- + Großflächige und fugenlose Verlegung
- + Verwendung im Innen- und Außenbereich
- + Anbringung auf verschiedenen Untergründen



Galaxy Black



Green River



Black Line



Terra Noir



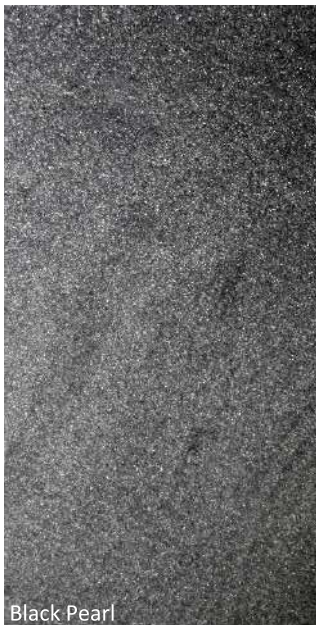
Nero



Dark Creek



Silver Grey



Black Pearl



Dark Rock



Bright Creek



Desert Rock



Burning Forest



Rainforest Brown



Rainforest Green



Argento Auro



Auro



Pepple Beach



Rustique



Green River



Red Shell



Ice Pearl



Silvia



Falling Leaves - Translucent



Falling Leaves



Silvia Wild



Caldera Gold

...über 70 verschiedene Steinoberflächen.

DEKORE



TB-Flexline besteht aus einer ca. 0,1 – 1,4 mm dünnen Steinschicht und einem Trägermaterial aus einem mit Glasfasern verstärktem Polyester, um die Stabilität des Produkts zu gewährleisten. Somit ist TB-Flexline robuster als eine herkömmliche Rohsteinplatte. Unsere Steinfurniere sind zudem UV-resistent, frostsicher und somit auch für den Außenbereich geeignet.

- +** **Temperaturbeständigkeit:** bis 120°
- +** **UV-Beständigkeit:** Durch Witterung entstehen kaum bzw. minimale gleichmäßige Abweichungen der Farbgebung.
- +** **Brandklasse:** EU-Klasse Cfl-s1 (nach EN 13501-01 für Bodenbeläge) bzw. B1 (nach DIN 4102)
- +** **Abriebtest nach DIN EN ISO 10545-7:** Hier wurde Klasse 2 erreicht. Die Abriebgruppe II ist für die Beanspruchung durch normales Schuhwerk geeignet und kann nur geringen Einwirkungen wie kratzenden Verschmutzungen standhalten.
Einsatzbeispiele: Privater Wohnbereich außer Küchen, Treppen, Terrassen und Loggien.
- +** **Rutschklasse:** TB-Flexline hat die Rutschklassen R9 (Buntschiefer) bzw. R10 (Glimmerschiefer) erreicht.
- +** **CE-Kennzeichen:** DIN EN 15102:2011-12 + DIN EN 15102:2008 + A1:2011

TB-Flexline kombiniert die Vorteile von Natursteinen und robusten Trägermaterialien.



1. Vorbereiten

Als Untergrund ist nahezu jedes Material geeignet, darunter Beton, Rigips, Holz, Metall, Fliesen, Putz, Acryl etc. Der Untergrund muss lediglich glatt, staubfrei, sauber und trocken sein. Zudem ist keine spezielle Unterkonstruktion notwendig. Das bedeutet, dass die Anbringung der TB-Flexline direkt auf vorhandenen alten Fliesen etc. oder an der Fassade unmittelbar auf die Dämmung erfolgen kann.



2. Zuschneiden

Das Steinfurnier kann bei Bedarf auf die passende Größe zugeschnitten werden. Dies kann manuell oder mit Hilfe einer Tischkreissäge, einem Multitool oder einem Laser erfolgen.

3. Schützen

In vielen Bereichen ist kein zusätzlicher Schutz notwendig. Im Nassbereich und in der Küche sowie bei der Verwendung als Fußboden empfiehlt es sich das Material zu imprägnieren bzw. zu versiegeln, um den bestmöglichen Schutz des echten Steins sicherzustellen.



4. Kleben

Den geeigneten Kleber vollflächig auf der Montagefläche oder der Materialrückseite auftragen und großflächig verstreichen.

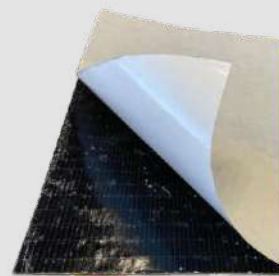
5. Anbringen

Die Steinfurniere an der gewünschten Stelle positionieren und mit ausreichend Druck andrücken. TB-Flexline kann entweder stoß-anstoß ohne Fuge oder mit Fuge verlegt werden.



Selbstklebende TB-Flexline

Eine noch einfachere Anbringung ermöglichen die Natursteinfurniere mit einer selbstklebenden Folie auf der Rückseite. Jedoch ist hierbei Genauigkeit bei der Anbringung gefordert, da ein nachträgliches Korrigieren nicht möglich ist.



Kleber sowie Imprägnier- und Versiegelungsmittel sind ebenfalls im Lieferprogramm enthalten.



 **THEIS-BÖGER**
Schiefer seit 1902

Hauptgeschäftsstelle

Nikolaus Theis Nachf. Böger GmbH
Ringstraße 23
D-55626 Bundenbach

Telefon: +49 (0) 6544 9979 0
Telefax: +49 (0) 6544 9979 10
E-Mail: info@theis-boeger.de